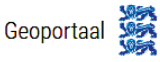

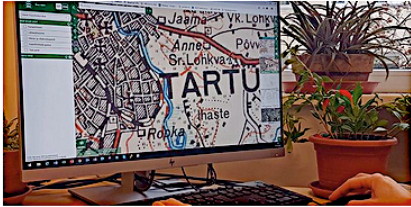
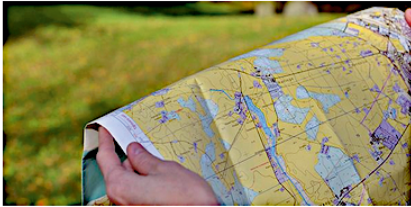



Maa-amet 30 GEOINFORMAATIKA OSAKOND

Maili Hirlak – osakonna juhataja, Maili.Hirlak@maaamet.ee

Geoinformaatika osakond on ühtlasi riigi ruumiamdmete teadmiste keskus. Meie kõige olulisem roll on tuua kasutajani andmed nii, et need oleksid lihtsalt leitavad nii kaardilt kui ka nende sisu tutvustavast portaalist. Selleks on meil kaks teineteisega seotud töövahendit, mida saab kasutada nii arvutis kui ka nutiseadmes:

geoportaal (<https://geoportaal.maaamet.ee/>)

		KAARDIRAKENDUSED	RUUMIAMDMED	TEENUSED	geoportaal.maaamet.ee
					
<h3>Kaardirakendused</h3> <p>Erinevad temaatilised kaardirakendused</p>	<h3>Ruumiamdmed</h3> <p>Ruumiamdmed, kaardid, andmete allalaadimine</p>	<h3>Teenused</h3> <p>Ruumiamdmetega seotud erinevad teenused</p>			

Geoportaali otseteed

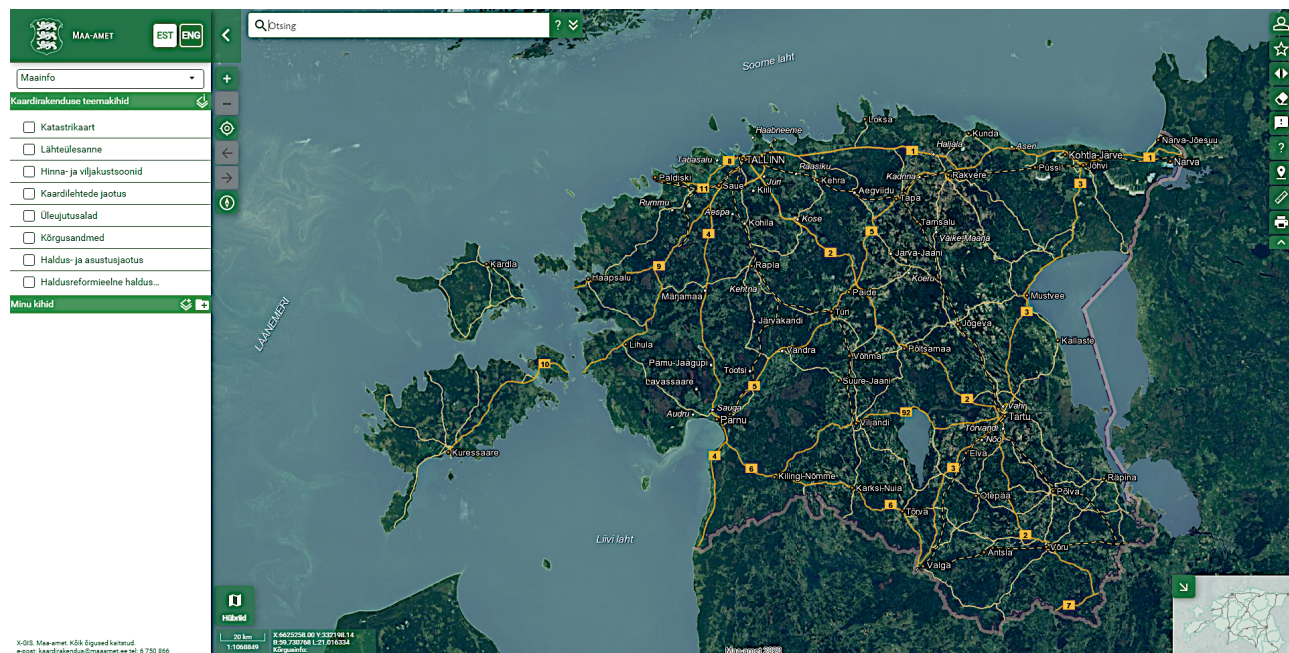
- > Aadressiamdmed
- > Geodeetilised andmed
- > Geoloogilised andmed
- > Maakatastri andmed
- > Planeeringute otsing
- > WMS teenused



Kasulikud viited

- > Kiirpäring maakatastrist
- > Aadressiamdmete käsiraamat
- > Eesti geoportaal - INSPIRE
- > e-Kataster maamõõtjatele

XGIS kaardirakendused (<https://xgis.maaamet.ee/xgis2/page/app/maainfo>).

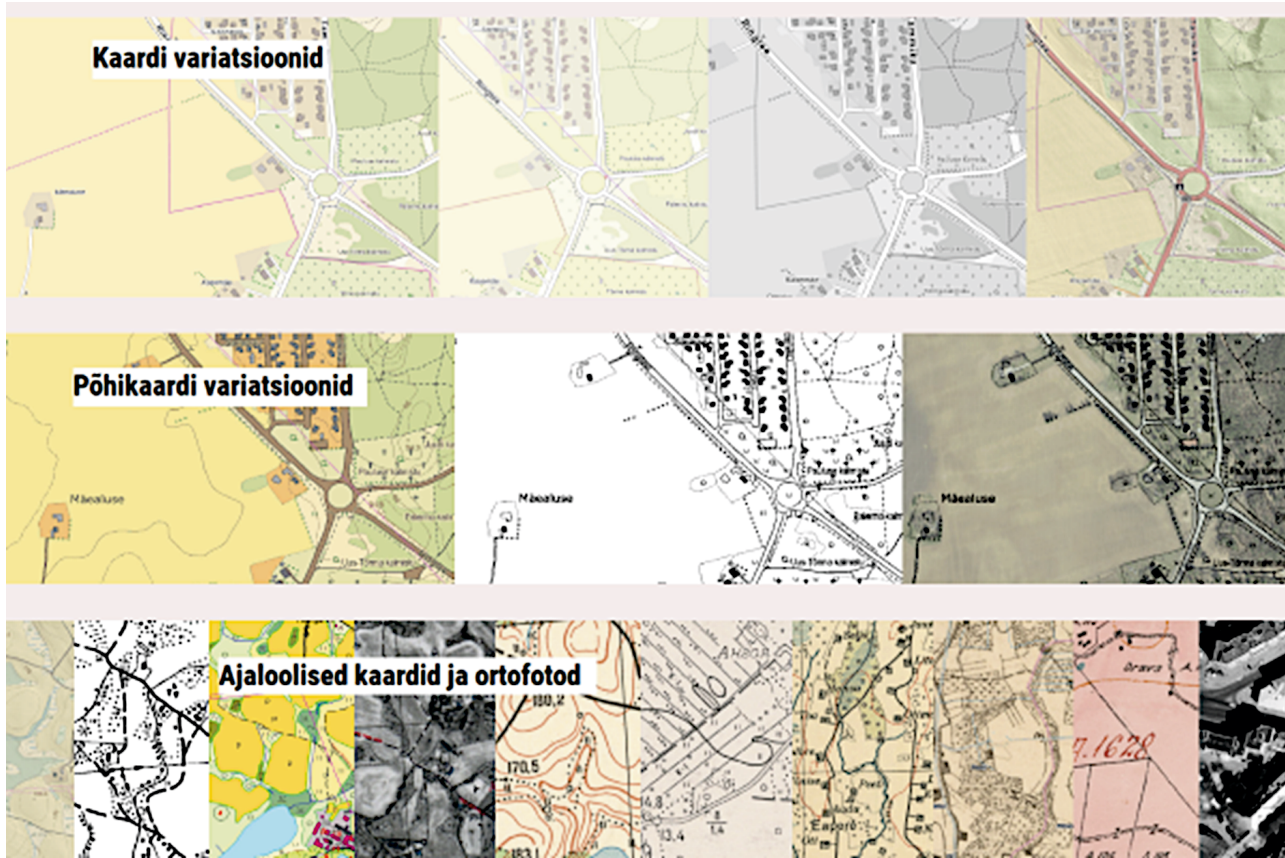


Püüame olla piisavalt paindlikud ja oskuslikud, et luua igale kasutajale tema huvidele ja kasutusoskustele kõige sobivam andmete koosseis, ligipääs andmetele ja kujundus.

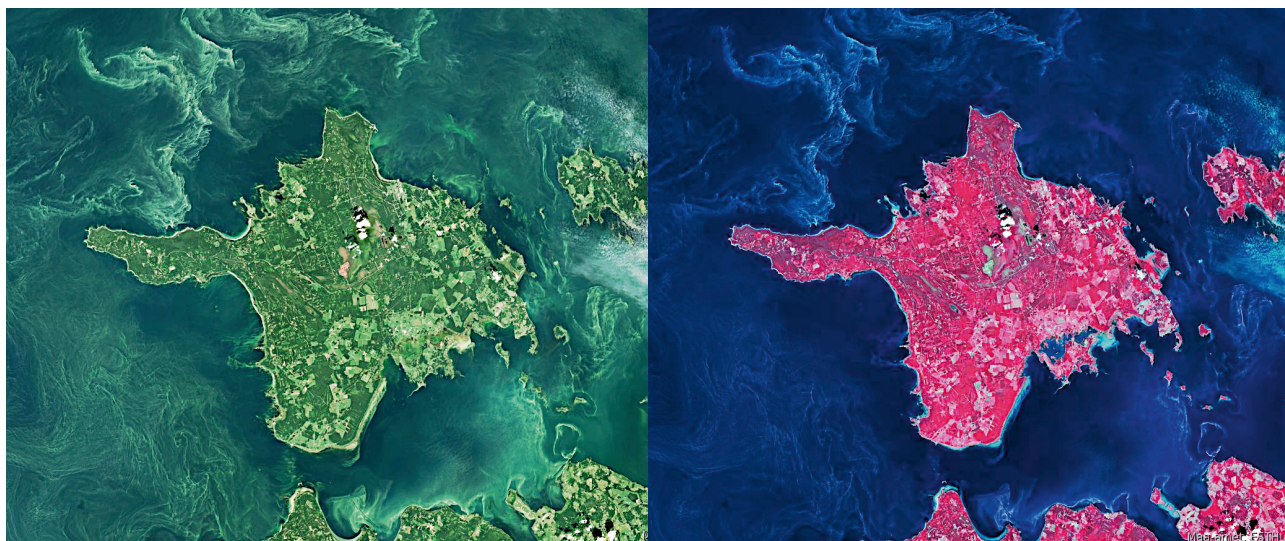
Geoinformaatika osakonna soovid lähitulevikuks on andmete veelgi parem ristkasutus, eelkõige teenuste kaudu. Oleme lõpusirgel Euroopa ruumiandmete direktiivi INSPIRE teenuste koostamisega Eesti andmehaldajatele. Selle käigus oleme nii meie kui ka andmete omanikud oma andmetest teadlikumaks saanud. Lisandunud tehnilist

võimekust ja sisulist oskust teenuste loomiseks soovime eelkõige avaliku sektori kasuks rakendada.

XGISi kaardirakenduste puhul soovime ühelt poolt, et laiem avalikkus leiaks Maa-ameti kaardid üles ja kasutaks neid oma kodulehtedel nt Google Mapsi asemel ning teiselt poolt tahame arendada rakenduse spetsiifilist funktsionaalsust nii, et see vastaks ka nõudlikuma kasutaja vajadusele. Meie suur soov on arendada välja XGISi nutikad alla- ja üleslaadimise teenused, et Maa-ameti avaandmete kasutamisel saaks kasutaja määrata andmete sisu ja ulatuse.



Andmete puhul soovime, et populaarsete toodete, nagu aluskaardid, ajaloolised kaardid, katastriandmed jne kõrval leiaksid X-GISis laiemat kasutust ka kaugeireandmed, sealhulgas satelliidipildid, mis praegu on pigem spetsialisti pärusmaa.



Hiiumaa nähtavas valguses ja NRG-valevärvis 08.08.2020 läbi Sentinel-2 satelliidi silmade.

Oleme ette valmistamas kogu Eesti topograafilist 3D-kaardi teenust ja selle sidumist Maa-ameti toodetavate andmetega, eelkõige topograafia andmekoguga. Katsetusel on näha 3D-andmete automaatne sidumine ETAKi hoonete andmetega ja punktipilvest saadud 3D-mudel.



3D-mudel ja selle automaatne ühendamine ETAKiga.